

デンタル デザイン クリニック ニュース

Dental Design Clinic News Vol.5 7



新型コロナと歯周病

皆さんいかがお過ごしでしょうか？新型コロナの影響が出てきていて、健康不安や心のストレスが感じていることではないでしょうか？さて、今回の新型コロナウイルス感染の特徴ですが、感染は全般的なのですが、死亡率が何故か高齢者に多いのに気づかれたと思います。不思議なことに年齢別歯周病の罹患率と年齢別新型コロナウイルスの死亡率がほぼ一致します。この理由を解明すべくいろいろな情報を集めてみました。

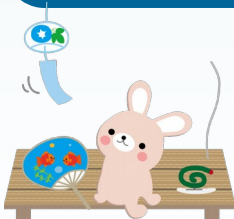
僕なりに考察すると、**歯周病菌である *P. gingivalis*** が口腔内に感染すると、歯周病が進行し全身の血中に**炎症性起炎物質である IL-6** が増加してきます。そして歯周病によって全身の血管内に IL-6 が増加してしている時に、新型コロナウイルスが体内の入ってくるとさらに IL-6 が過剰に働くと考えられます。これがサイトカインストームと呼ばれる状態で免疫過剰反応が生じて発熱、低酸素症などを引き起こし、ショックや多臓器不全、急性肺炎で死に至ることもあります。したがって口腔内を清潔に保ち *P. gingivalis* を減少させ歯周病を完治させておくことは極めて重要だと思います。

歯周病治療には機械的な清掃（当院で行っている定期的な歯科衛生士による口腔清掃）のほかインプラケアー（漢方薬）の併用も効果があります。インプラケアーは僕が所属している神奈川歯科大学の口腔科学講座感染微生物研究室で開発したもので、現存する歯周病治療薬では最も効果があります。特に歯ぐきの血流を回復し、先ほどの *P. gingivalis* 菌に効果があります。また、うがいには当院で扱っている安定化次亜塩素酸水（3S water）が効果があります。詳しい使い方は歯のクリーニングの時にスタッフに聞いてみてください。まだまだ新型コロナウイルスの猛威は続きます。いたずらに怖がらないでウイルスとうまく対処していき、この苦難を乗り越えてください。

歯学博士 鈴木 光雄

《夏季休暇のお知らせ》

8月9日（日）～8月17日（月）までお休みをいただきます。



デンタルデザインクリニック

〒107-0061 港区北青山3-7-10 D2プレイス2

F

TEL 03-3406-1115 FAX 03-3406-

1116

E-mail dh@d2clinic.jp